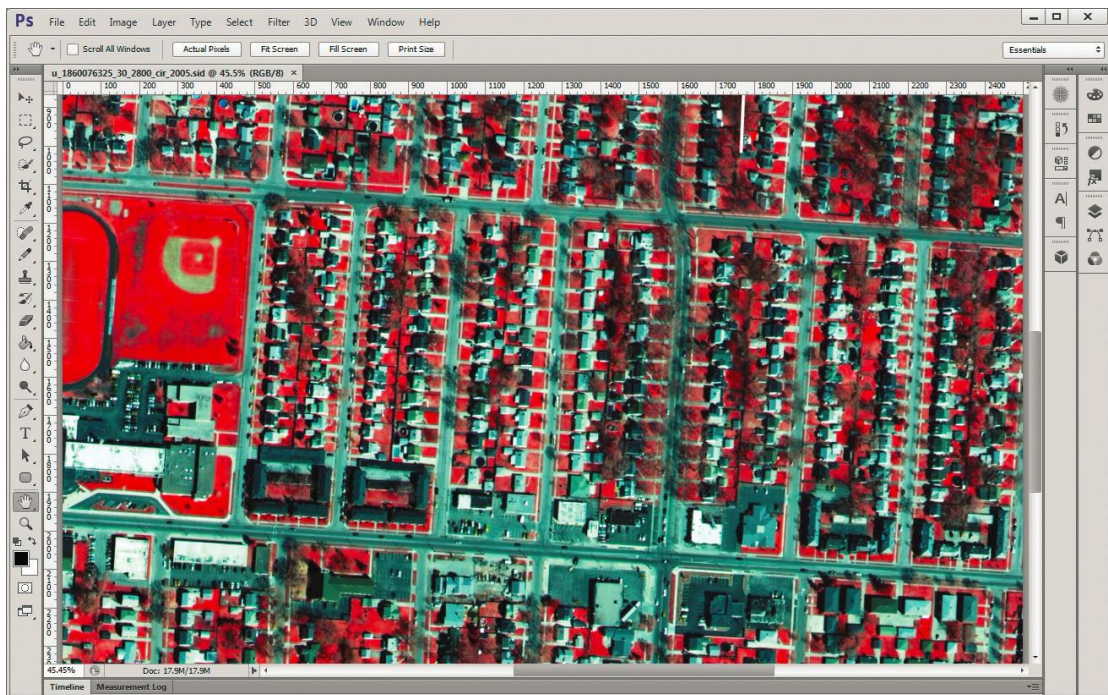


- MAPublisher 是基于 Adobe Illustrator 开发，并将其转变为一个可以处理 GIS 和地图数据的软件解决方案。将两个不同领域的专业软件的所长相结合、协同运作，最终给用户提供出高质量、高效率、更专业的制图体验，这是 MAPublisher 在过去十几年在制图业如此受欢迎和成功的原因。
- Mapublisher 的核心思想是将 GIS 与平面设计软件很好的进行了结合，在保证精度的同时又保证了出图质量。解决了从 GIS 库数据到制图成果的生产问题，免去了过去在 GIS 与平面设计软件之间来回切换的问题。
- MAPublisher 在内部和 Illustrator 协作运行，提供了丰富的制图专业所需的大量导入/导出格式，使得将 GIS 及地图专业的格式文件可无缝导入 Illustrator 进行编辑，进而还可以导出为其他的格式，为制图专业人士提供了极大的方便。

- Mapublisher 所提供的工具使得在 Illustrator 中操作空间数据非常简单，勿需像原来那样在涉及到更新和更改数据时（如改变投影）需要在 arcgis 和 illustrator 中来回反复，这样编辑起来更加便捷，生产效率会显著提升。
- 当 Adobe Illustrator 提供了创建地图的理想设计环境时，Mapublisher 为空间数据到地图架起了一座桥梁，在保留精度的同时，提供了一系列专门适合 GIS 和制图人员使用的工具。总而言之，可以更加容易地创建高质量地图产品。

GE GRAPHIC IMAGER® 基于 Adobe Photoshop 的地理影像工具包



- Geographic Imager 本质上是对 Photoshop 功能的扩充，将 GIS 和遥感软件的功能添加进 Photoshop 里。充分利用 Photoshop 内部专有的图像优化系统，从内部调用 Photoshop 的功能进行大尺寸图像处理，达到性能最优化。

- Geographic Imager 支持在 Photoshop 环境下导入导出大数据量遥感影像（如 GeoTIFF/BigTIFF/Erdas Imaging/GeoPDF/ECW/pix/DEM/.....），进行影像投影转换、地理参考（纠正）、地理裁切、快速镶嵌（快拼）、地形晕渲、影像融合（pansharpping）、瓦片生成、网络地图输出等功能。同时也充分利用 Photoshop 的功能，如色阶调整、曲线调整、对比度调整、亮度调整等。
- 还有一个优势在于，Photoshop 理论上可以在无限扩充内存的机器上运行，我们有一个华盛顿的客户 机器配备有 128G 的内存和 4TB 的 SSD 这样的机器可以轻易打开上百 G 的图片，这就给予用户很大的可拓展性，也可以把工作做的更快、更专业。Photoshop + Geographic Imager 可以为用户提供超过传统 GIS 软件更优的性能和丰富的功能，用户在处理遥感图像方面可以更快更专业。